

11月18日(日)

《2次審査・ファイナル日》

1日の流れ

会場：金沢学生のまち市民交流館

○会場までの交通手段 (JR 金沢駅から)

JR 金沢駅兼六園口 (東口) からバス

【まちバス】土日限定運行 100円

JR 金沢駅兼六園口 (東口) バスターミナル5番乗り場

⇒約15分「片町・タテマチ」にて下車

【兼六園シャトルバス】土日100円、平日200円

JR 金沢駅兼六園口 (東口) バスターミナル6番乗り場

⇒約15分「香林坊」にて下車

会場へは、徒歩でバス停「香林坊」より約3分、  
「片町」より約3分

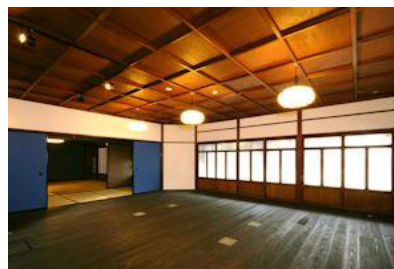
	スケジュール	提出物	会場	備考 (連絡事項等)
8:30	受付開始			
9:30	開会式		ホール前広場	
9:45	《公開》2次審査開始		学生のいえ	出展者は模型横にて待機。審査員巡回の際に質疑応答や説明を行う。
10:45	集計・10選選考			12:00頃10選発表(ホール前広場)
11:30	—昼休憩—	プレゼンデータ	受付 (12:15まで集合)	パワーポイントデータ：ppt形式 ※昼食は各自でお願いします。
13:00	ファイナル開会式		交流ホール	
13:25	ファイナルプレゼン		交流ホール	① プレゼン (2分30秒) ② 質疑応答 (7分) } ×10名
15:25	投票・ディスカッション		交流ホール	投票に基づき、質疑応答を行う。
16:10	—10分間休憩—		交流ホール	※ここまでに6~10位が決定
16:20	ディスカッション(後半)		交流ホール	引き続き、質疑応答を行う。
17:30	表彰式・閉会式		交流ホール	
18:00	ファイナル終了		交流ホール	
18:30	交流会開始	参加費：500円	交流ホール	
20:00	交流会終了		交流ホール	



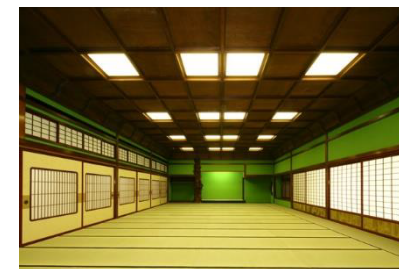
会場：金沢学生のまち市民交流館



ホール前広場(受付場所)



学生のいえ(2次審査会場)



交流ホール(ファイナル会場)